

令和7年度・令和8年度(75歳以上)

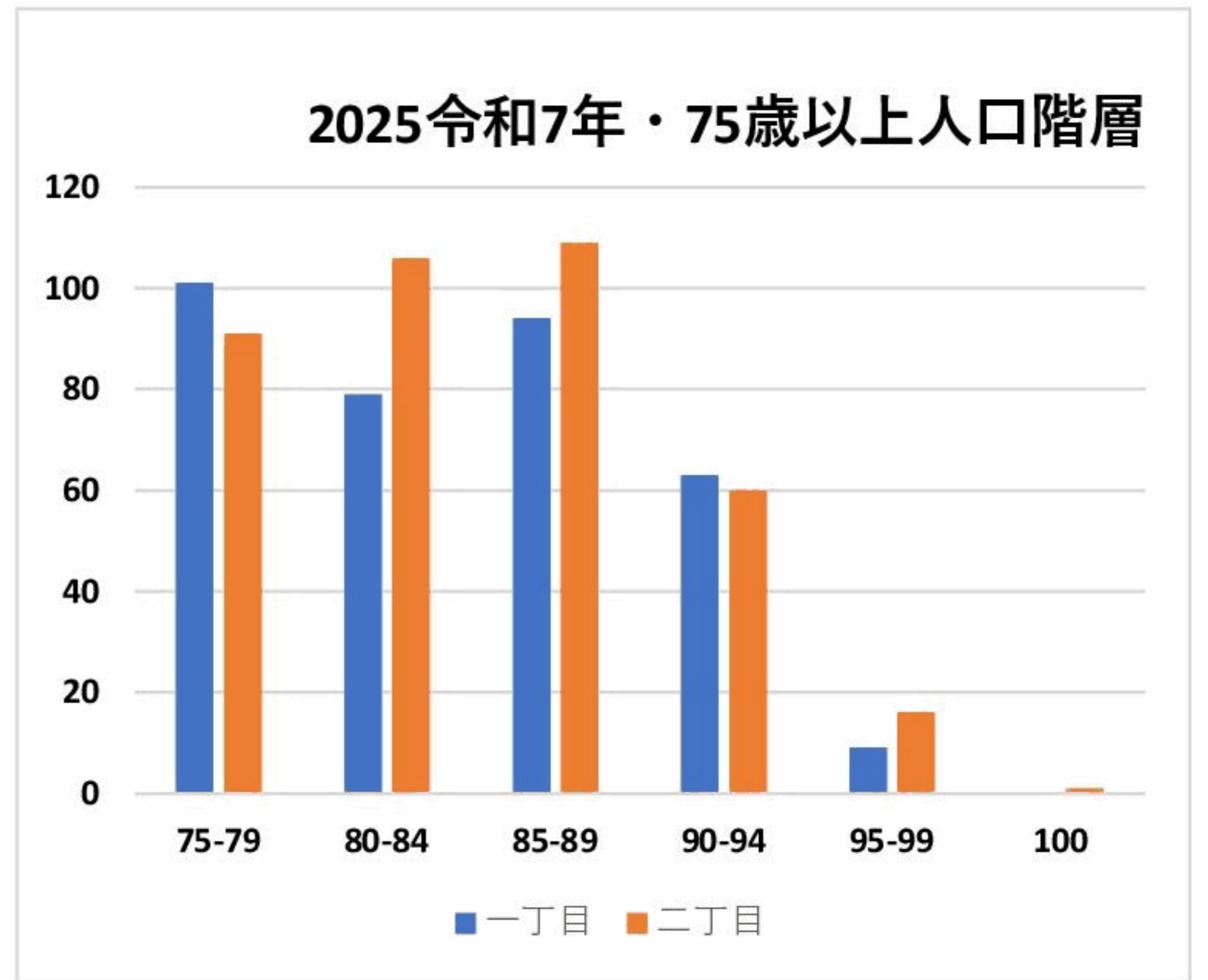
年度	令和7年度	令和8年度	増減
総計	729	725	-4

一丁目組	令和7年度	令和8年度	増減
1-1	54	52	-2
1-2	23	23	0
1-3	28	29	1
1-4	28	29	1
1-5	48	48	0
1-6	31	28	-3
1-7	7	8	1
1-8	44	47	3
1-9	41	37	-4
1-10	21	19	-2
1-11	21	21	0
計	346	341	-5

2025令和7年7月

75歳以上人口階層

年齢層	一丁目	二丁目
75-79	101	91
80-84	79	106
85-89	94	109
90-94	63	60
95-99	9	16
100	0	1
合計	346	383
全数	729	
AVE	84.07	84.47

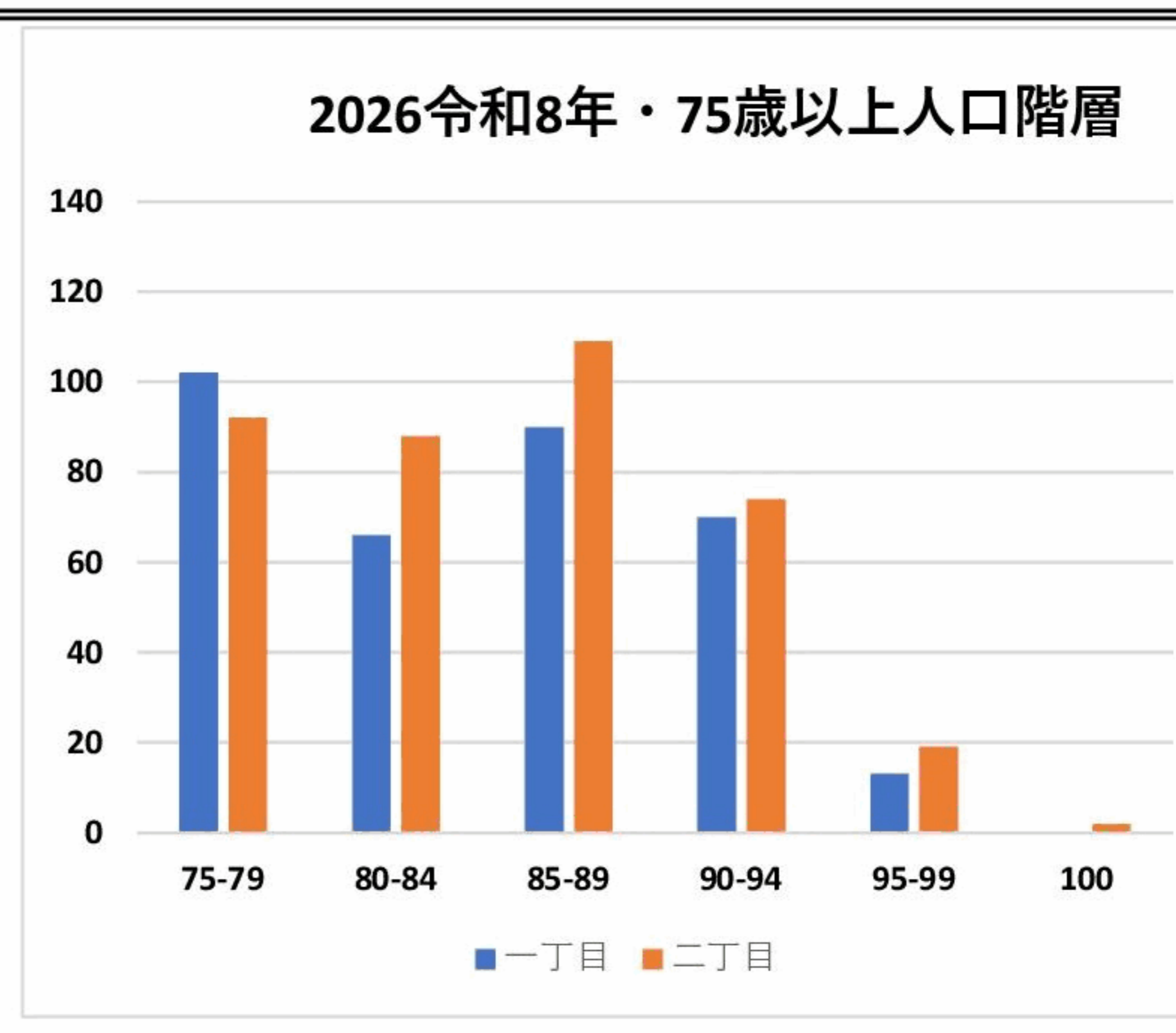


二丁目組	令和7年度	令和8年度	増減
2-1	34	33	-1
2-2	42	42	0
2-3	37	35	-2
2-4	44	50	6
2-5	41	43	2
2-6	34	33	-1
2-7	65	65	0
2-8	31	31	0
2-9	43	39	-4
2-10	12	13	1
計	383	384	1

2026令和8年6月

75歳以上人口階層

年齢層	一丁目	二丁目
75-79	102	92
80-84	66	88
85-89	90	109
90-94	70	74
95-99	13	19
100	0	2
合計	341	384
全数	725	
AVE	84.44	84.90



令和8年 大和町75歳以上 人数 (令和8年6月1日)

75歳以上	男女計	男	女
2026年	725	278	447

75歳以上	男女計	男	女
2025年	729	280	449

75歳以上	男女計	男	女
2024年	723	280	443

75歳以上	男女計	男	女
2023年	719	291	428

75歳以上	男女計	男	女
2022年	742	304	438

組	男女計	男	女
1-1	52	24	28
1-2	23	6	17
1-3	29	10	19
1-4	29	11	18
1-5	48	22	26
1-6	28	9	19
1-7	8	3	5
1-8	47	21	26
1-9	37	14	23
1-10	19	5	14
1-11	21	7	14
小計	341	132	209

組	男女計	男	女
2-1	33	10	23
2-2	42	17	25
2-3	35	10	25
2-4	50	20	30
2-5	43	16	27
2-6	33	12	21
2-7	65	26	39
2-8	31	13	18
2-9	39	16	23
2-10	13	6	7
小計	384	146	238